

Wykończenie: Haft lekko zwilżyć parą po lewej stronie i delikatnie uformować. Każde jajko obciąć – posługując kartką, brzozy obciąć. Srebrną wstążką podciąć na 8 łasemek o dł. 20 cm. Tasiemki przykleić wzdłuż linii styku kartki, zaczynając od środka owalnego końca jajka. Każde łasemko nakleić na siebie. Z białej mulliny można zrobić 8 wieszaczek o dł. 50 cm i przywiesić płatki na palce.

Koszyczek wielkanocny

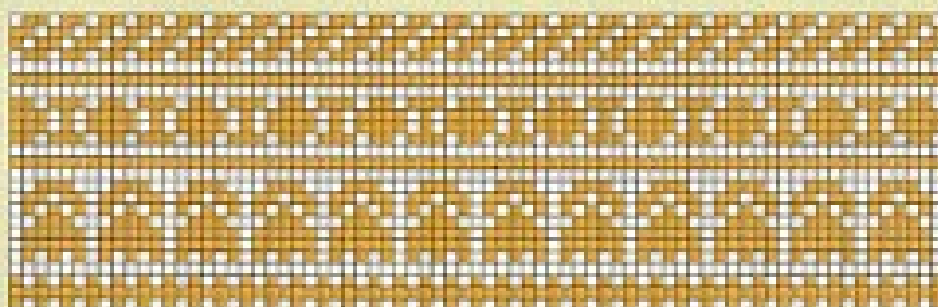
Sposób wykonania:

Wyciąć z kartki 1 kwadrat o wym. 20 x 20 cm na zewnętrzną stronę koszyczka, a na jego wnętrzu 1 kwadrat 17 x 17 cm. Z filozyny wyciąć 1 kwadrat o wym. 17 x 17 cm. Podane wymiary zawierają 0,5 cm zapasu na szwy. Srebrną wstążką podciąć na 8 łasemek o d. 15 cm.

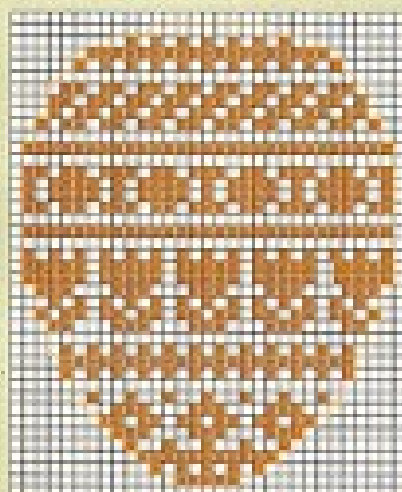
Technika: Haft krzyżykowy podwójną nitką rozciąłonej mulliny, ścieg ryg-nik.

Wykończenie: Wyczyć według rys. 1 wszystkie 4 zewnętrzne ścieżki koszyczka zaczynając próbkę ok. 2 cm od krawędzi zewnętrznej.

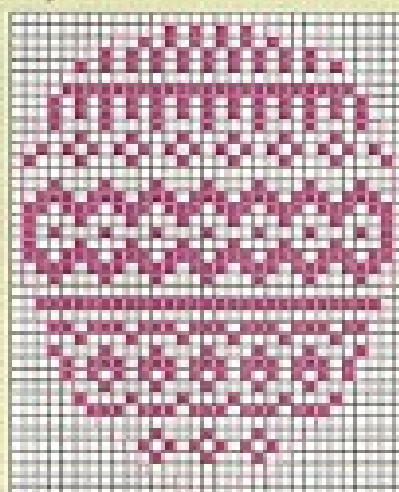
Wykończenie: Haft lekko zwilżyć parą po lewej stronie. Kartkę dociąć do wymiaru 17 x 17 cm. Z każdego rągu kwadratów przeznaczonych na wnętrza i zewnętrzną stronę koszyczka, a także z filozyny wyciąć 1 kwadrat o wym. 3,5 x 3,5 cm. Wszystkie krawędzie zabezpieczyć szarym ściegiem ryg-nik albo overlockiem. Filozynę rozpostawić na otworze warstwy zewnętrznej. Trochę przysmocować po prawej stronie ścieżek zewnętrznych w odległości ok. 1 cm od rogów. Warstwę do wykończenia koszyczka połóżyc prawą stroną na prawej stronie warstwy zewnętrznej. Brzozy zszyć dookoła wstąż z troczkami, ale jedną krawędź pozostawić bez zszywania do odwrócenia. Zapasy na szwy przydać w rogach blisko linii szwu i zrobić małe nacięcia. Wyranbić na prawą stronę i zaszyć obręb. Boczne ścieżki zawinąć do góry i zawiązać troczki tak jak na ilustracji. W celu wzmocnienia dna koszyczka, można wstawić sztywny karton. W tym celu należy wyciąć z kartonu kwadrat o wym. 9 x 9 cm. Trzeba wtedy przy zszywaniu pozostawić otwór na całej długości. Po wyranbieniu na prawą stronę wstawić karton i zaszyć obręb.



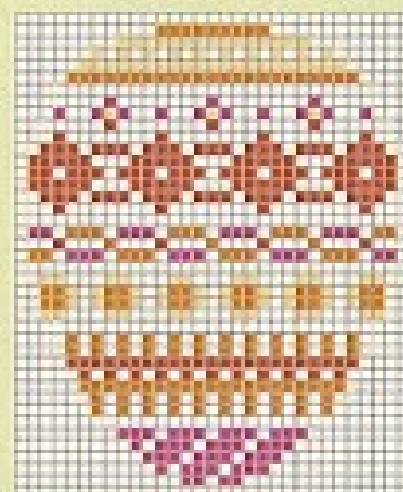
rys. 1



rys. 3



rys. 4



rys. 5