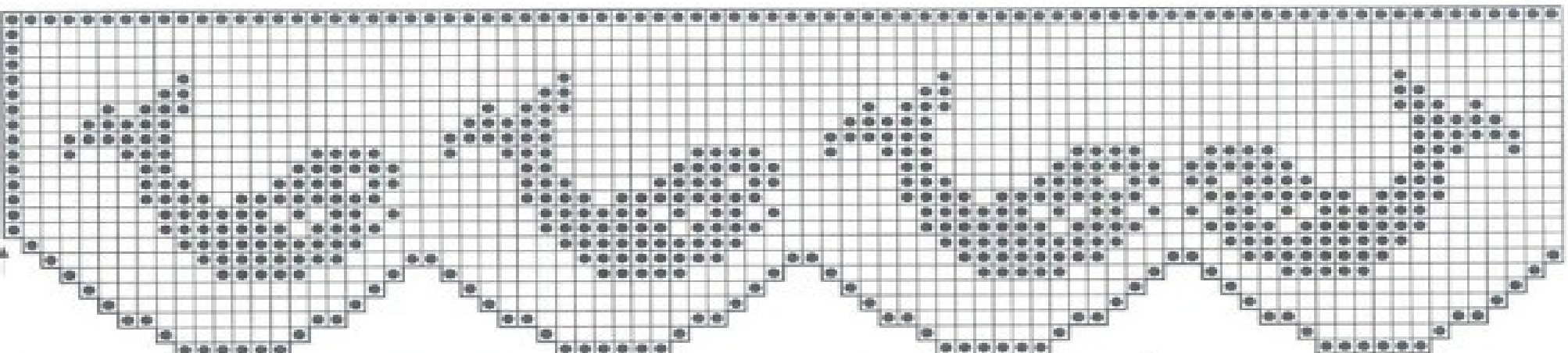
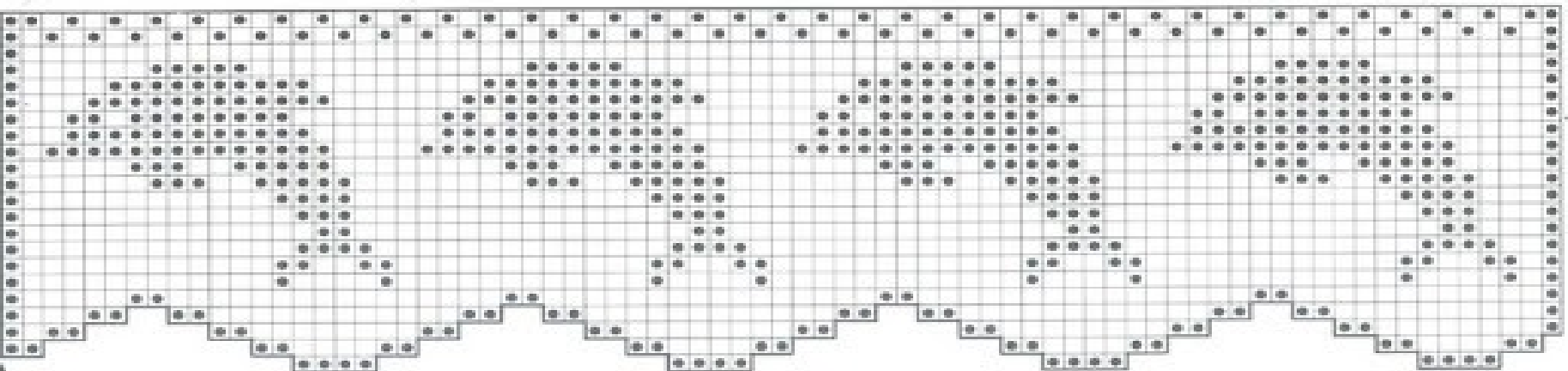
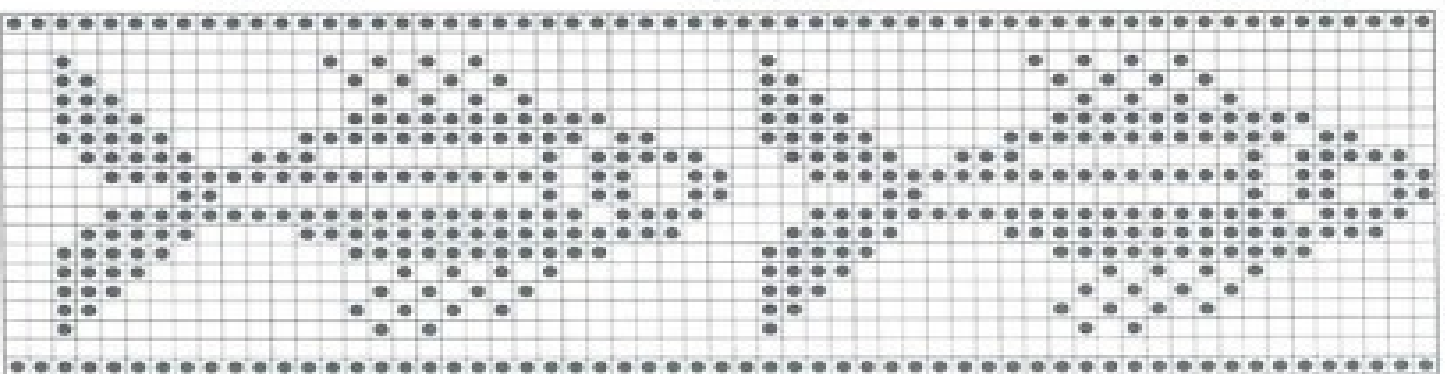


Zählmuster Modell 6: Blaue Delphinborde



Zählmuster Modell 8: Türkische Firchorta



44cm x 44cm (17 3/8" x 17 3/8")
DStB und 2 Lfm. für gefüllte Käse
fächer. Bitte fest nähen!

Fertigstellung: Die Borde in 31
Reihen, Sorgfältig spannen. Die
kleinen Handschienen auf das Han-